

## Rohrflansch HE inkl. Kleber HE

### Rohrflansch zur Abdichtung von Rohrdurchführungen

#### Einsatzgebiete:

GETIFIX Rohrflansch HE

- dient zur Außenabdichtung von Rohrdurchführungen gegen Bodenfeuchte, nichtstauendes und stauendes Sickerwasser, nichtdrückendes sowie drückendes Wasser in Verbindung mit WU-Beton (Konstruktionsprinzip „Weiße Wanne“) bzw. in Verbindung mit alternativen Abdichtungssystemen (KMB).
- ist sowohl im Neubaubereich als auch in der Sanierung einsetzbar.
- ist für die Abdichtung von Rohren mit unterschiedlichem Außendurchmesser (Bezeichnung) einsetzbar.

Bezeichnung		
Rohrflansch	Flanschdurchmesser [mm]	Für Rohrdurchmesser [mm]
25	110	8 - 25
44	140	26 - 44
63	150	45 - 63
86	170	64 - 86
110 (DN 100)	330	87 - 110
125 (DN 125)	330	111 - 125
161 (DN 150)	330	126 - 161

#### Eigenschaften:

GETIFIX Rohrflansch HE

- besteht aus zwei Halbschalen mit angeformtem Halbteller.
- ist als System mit dem GETIFIX Kleber HE (Poly-Oxyl-Propylen) einzusetzen.
- besitzt in Verbindung mit dem GETIFIX Kleber HE einen Gebrauchstauglichkeitsnachweis der „Materialprüfanstalt für das Bauwesen Braunschweig“ für die Abdichtung gegen drückendes Wasser auf verschiedenen Untergründen.
- kann für die Eindichtung auf der „wasserberührten Seite“ von Rohren oder Kabeln mit einem Außendurchmesser von 8 bis 161 mm genutzt werden.

GETIFIX Kleber HE ist

- haftstark
- elastisch
- praktisch schrumpffrei aushärtend

Die in diesem Dokument enthaltenen technischen Angaben und Gebrauchsanweisungen sind nach unserem besten Gewissen korrekt und werden guten Glaubens vermittelt. Der Inhalt des Dokuments stellt hinsichtlich der Leistungen dieser Produkte weder eine ausdrückliche noch eine implizite Garantie dar. Da die Einsatzbedingungen und die Einsatzweise unserer Materialien nicht unserer Kontrolle unterliegen, können wir lediglich garantieren, dass diese Produkte unseren Qualitätsnormen entsprechen. Die Gewährleistung kann deshalb nur für die Güte unserer Produkte im Rahmen unserer Geschäftsbedingungen, nicht jedoch für eine erfolgreiche Verarbeitung übernommen werden. Abänderung aller technischen Informationen ohne vorherige Benachrichtigung vorbehalten. Dieses Merkblatt ersetzt alle vorhergehenden

## Rohrflansch HE inkl. Kleber HE

---

- schleiffähig und überlackierbar
- haftet auf fast allen Werkstoffen
- isocyanat-, silicon- und halogenfrei
- Aushärtung auch bei verfüllter, wasserführender Baugrube
- gute UV-Stabilität
- salzwasserbeständig
- lösemittelfrei
- geruchsneutral

### **Verarbeitungshinweise:**

#### Untergrundvorbehandlung:

Der mineralische Untergrund für die Abdichtung muss trocken, sauber, eben, fest und tragfähig sein sowie frei von Verunreinigungen (wie z. B. Farbe, Öl usw.). Lockere und andere bindestörende Stoffe, ggf. Sinterschicht sind mechanisch zu entfernen. Speziell bei Mauerwerk und Betonflächen ist die Oberfläche aufzurauen (Zementschlämme entfernen) und anschließend zu entstauben.

#### Verarbeitung:

Das - aus der Decke oder der Wand - herausragende Rohr muss vor der Montage des GETIFIX Rohrflansches HE an der inneren Wandseite fixiert sein (Mörtel oder Schaum), da sich das Rohr/Kabel bei der Montage des GETIFIX Rohrflansches HE nicht mehr bewegen darf. Das Rohr/Kabel muss an den zu verklebenden Stellen mit Schmirgelpapier aufgeraut und anschließend entstaubt werden. Die äußeren Umrisse des GETIFIX Rohrflansches HE (Teller) sind auf dem Untergrund anzuzeichnen.



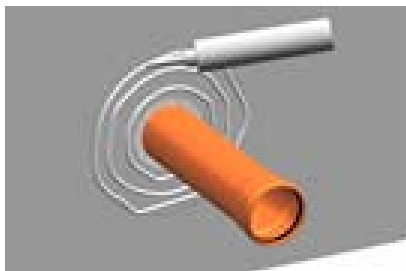
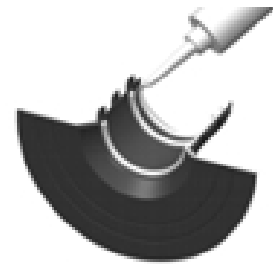
Die Tülle der Kartusche auf einen Durchmesser von 2 mm abschneiden und die Verbindungsstellen (Kanten) des GETIFIX Rohrflansches 100 mit dem Kleber versehen.

---

Die in diesem Dokument enthaltenen technischen Angaben und Gebrauchsanweisungen sind nach unserem besten Gewissen korrekt und werden guten Glaubens vermittelt. Der Inhalt des Dokuments stellt hinsichtlich der Leistungen dieser Produkte weder eine ausdrückliche noch eine implizite Garantie dar. Da die Einsatzbedingungen und die Einsatzweise unserer Materialien nicht unserer Kontrolle unterliegen, können wir lediglich garantieren, dass diese Produkte unseren Qualitätsnormen entsprechen. Die Gewährleistung kann deshalb nur für die Güte unserer Produkte im Rahmen unserer Geschäftsbedingungen, nicht jedoch für eine erfolgreiche Verarbeitung übernommen werden. Abänderung aller technischen Informationen ohne vorherige Benachrichtigung vorbehalten. Dieses Merkblatt ersetzt alle vorhergehenden

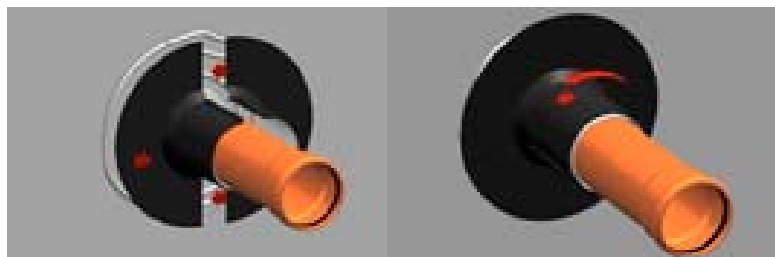
## Rohrflansch HE inkl. Kleber HE

Die Tülle der Kartusche auf Raupenstärke (ca. = „Rohrflansch mm“ - „Rohr/Kabel-Außendurchmesser“) abschneiden und die beiden 15 cm hohen Halbschalen mit jeweils 3 gleichmäßigen Klebesträngen (der erste am äußeren Rand des Schaftes, der zweite ca. 2 cm unterhalb des ersten und der dritte am Ende) versehen.



Auf dem kreisrund angezeichneten Untergrund entlang der Linie (innen) den ersten Kleberstrang aufbringen, zwei weitere Stränge am Rand des Durchbruchs (aber noch innerhalb des Teilers) und in der Mitte zwischen beiden Strängen.

Beide Halblaschen ca. 2 cm von der Wand entfernt um das Rohr zusammenführen, zusammenklippen und leicht drehend auf den Untergrund zuschieben, so dass am Tellerrand eine Kleberwulst sichtbar wird. Dabei ist darauf zu achten, dass die Halbschalen komplett aneinander stoßen.



Temperatur- und Luftfeuchte abhängig setzt nach ca. 25 Min. beim Kleber eine Hautbildung ein.  
Die Durchhärtegeschwindigkeit beträgt ca. 3 mm/24 h.  
Verarbeitungstemperatur: mindestens +5°C.  
Temperaturbeständigkeit: -40°C bis +90°C.

Anfüllen der Baugrube erst nach vollständiger Aushärtung des Klebers.

Die in diesem Dokument enthaltenen technischen Angaben und Gebrauchsanweisungen sind nach unserem besten Gewissen korrekt und werden guten Glaubens vermittelt. Der Inhalt des Dokuments stellt hinsichtlich der Leistungen dieser Produkte weder eine ausdrückliche noch eine implizite Garantie dar. Da die Einsatzbedingungen und die Einsatzweise unserer Materialien nicht unserer Kontrolle unterliegen, können wir lediglich garantieren, dass diese Produkte unseren Qualitätsnormen entsprechen. Die Gewährleistung kann deshalb nur für die Güte unserer Produkte im Rahmen unserer Geschäftsbedingungen, nicht jedoch für eine erfolgreiche Verarbeitung übernommen werden. Abänderung aller technischen Informationen ohne vorherige Benachrichtigung vorbehalten. Dieses Merkblatt ersetzt alle vorhergehenden

## Rohrflansch HE inkl. Kleber HE

---

### **Verbrauch:**

1 Einheit (GETIFIX Rohrflansch 100 inkl. 310 ml Kartusche GETIFIX Kleber HE)

### **Arbeitsschutz:**

GETIFIX Rohrflansch HE inkl. Kleber HE darf nicht in die Hände von Kindern gelangen. Unausgehärteter Kleber führt zu Augen- und Hautreizungen und somit ist jeglicher Haut- und Augenkontakt zu vermeiden. Eine Sensibilisierung durch Hautkontakt ist möglich, auch deshalb sind bei der Arbeit geeignete Schutzhandschuhe und Schutzbrille zu tragen.

Bei Berührung sofort mit viel Wasser spülen und bei Augenkontakt zusätzlich einen Arzt konsultieren.

### **Lagerstabilität:**

Kühl und frostfrei; ungeöffnete Kartusche des GETIFIX Kleber HE bis 12 Monate lagerfähig, GETIFIX Rohrflansch HE ist unbegrenzt lagerfähig

### **Gebinde**

1 Einheit (GETIFIX Rohrflansch HE (entsprechendem Durchmesser) inkl. 310 ml Kartusche GETIFIX Kleber HE)

---

Die in diesem Dokument enthaltenen technischen Angaben und Gebrauchsanweisungen sind nach unserem besten Gewissen korrekt und werden guten Glaubens vermittelt. Der Inhalt des Dokuments stellt hinsichtlich der Leistungen dieser Produkte weder eine ausdrückliche noch eine implizite Garantie dar. Da die Einsatzbedingungen und die Einsatzweise unserer Materialien nicht unserer Kontrolle unterliegen, können wir lediglich garantieren, dass diese Produkte unseren Qualitätsnormen entsprechen. Die Gewährleistung kann deshalb nur für die Güte unserer Produkte im Rahmen unserer Geschäftsbedingungen, nicht jedoch für eine erfolgreiche Verarbeitung übernommen werden. Abänderung aller technischen Informationen ohne vorherige Benachrichtigung vorbehalten. Dieses Merkblatt ersetzt alle vorhergehenden