

DAS INNOVATIVE SYSTEM FÜR DIE VERLEGUNG VON KERAMISCHEN BODENBELÄGEN IN AUSSENBEREICHEN

Dieses exklusive und innovative Klick-Verbindungssystem für die Verlegung von keramischen Bodenbelägen in Außenbereichen lässt sich einfach und schnell verlegen, ist vielseitig einsetzbar und weist technische Eigenschaften auf höchstem Niveau auf.

Das System Pia zeigt die Verbindung von Feinsteinzeugplatten in 20mm Stärke und einem Polyurethan-Mantel als Klick-System.

Somit ist eine schnelle und unkomplizierte Verlegung ohne zusätzliche Verfugung möglich.





**VERBINDUNGSSYSTEM ALS KLICK-LÖSUNG,
MODULSTÄRKE 28 mm**

RAHMEN/FUGEN AUS POLYURETHAN

2 mm FUGE UMLAUFEND

FEINSTEINZEUG 60x60 cm – 20 mm STÄRKE

DIE REVOLUTION IN DER OUTDOOR- FLIESENVERLEGUNG



Innovativ

Die Trägerplatten werden mit unseren keramischen Fliesen verbunden und durch eine Polyurethanrezeptur mit der Keramik zu einem Mehrschicht-System vereint. Durch das patentierte Nut- und Verriegelungssystem werden die Fugen gebildet.

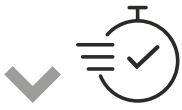
Sicher & pflegeleicht

Die einzelnen Elemente werden nach der Boden-vorbereitung ohne Fixverbindung schwimmend verlegt. Das Zusammenwirken der Elemente garantiert eine Stabilität in Längs- und Querrichtung. Die Oberflächen der keramischen Beläge sind rutschfest (R11), wetterfest und pflegeleicht.

Vielfältig und flexibel

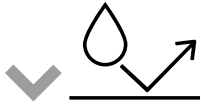
Kombinieren Sie Flächen, tauschen Sie nach Belieben einzelne Elemente. Mit dem AR-Lifter lassen sich die Fliesen mit geringem Aufwand herausnehmen und ersetzen. So entsteht in kürzester Zeit eine völlig neue Optik.

DIE PRODUKTVORTEILE



SOFORT VERLEGT

Extrem schnelle Verlegungszeiten dank des innovativen Klick-Systems.



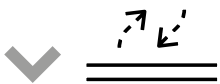
KEINE FLÜSSIGKEITSAUFNAHME

Unsere Feinsteinzeugplatten weisen eine Wasseraufnahme von unter 0,5% auf. Dadurch dringen keine Flüssigkeiten in die Oberfläche oder in die Kantenbereiche des Materials ein.



SAUBER UND UMWELTSCHONEND

Aufgrund der klebe- und fugenfreien Verlegung entsteht deutlich weniger Schmutz als beim Einsatz von Estrichen, Haftsclämmen, Klebern etc. Dadurch sinkt die Gefahr der Verschmutzung des Belages und die Notwendigkeit von aufwändigen Flächenreinigungen im Anschluss an die Verlegung.



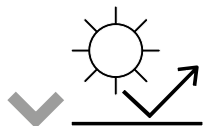
WIEDERVERWENDBAR

Dank der Verlegung ohne Kleber können die Module mehrmals verwendet werden.



SOFORT BEGEH- UND BELASTBAR

Sofort nach der Verlegung begeh- und belastbar, da kein Abtrocknen des Untergrundes nötig ist.



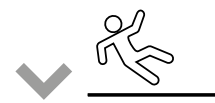
SONNEN- UND WETTERBESTÄNDIG

Die 20 mm Platten sind extrem beständig gegen längere Sonneneinstrahlung, Hitzewellen und extreme Wettereinflüsse.



SCHMUTZABWEISEND

Unsere Platten sind absolut unempfindlich gegen Verschmutzungen aller Art. Hierzu zählen insbesondere Flüssigkeiten wie Öle, Fette etc., welche beim Einsatz im Außenbereich häufig vorkommen können.



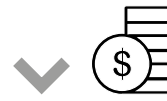
RUTSCHFEST

Die 20 mm Platten gehören mit einem erhöhten Haftwert zur Bewertungsgruppe R 11 - C (A + B + C).



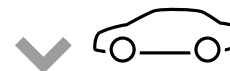
BREITE AUSWAHL AN DESIGNS

4 Farbvarianten



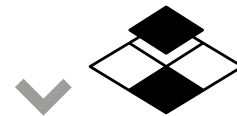
EINFACHE UND KOSTENGÜNSTIGE VERLEGUNG

Kostengünstige Verlegung dank des praktischen und innovativen Klick-Systems mit integrierter Fuge.



BEFAHRBAR

Bei korrekter Ausführung der Verlegung und Bearbeitung des Untergrundes, nach den Regelwerken RST012 und ZTV Pflaster-StB, kann das System von Kraftfahrzeugen bis max. 3t befahren werden.



AUSTAUSCHBAR

Die Module können im Fall von Reparaturen oder Änderungen leicht ausgetauscht werden.



FROSTBESTÄNDIG

frost- und tausalzbeständig.



PFLEGELEICHT UND ABWASCHBAR

Die Platten können leicht gereinigt werden. Alle Arten von Reinigungsmitteln können verwendet werden.

Farbkarte
GETIFIX® Pia System



Black



Grey

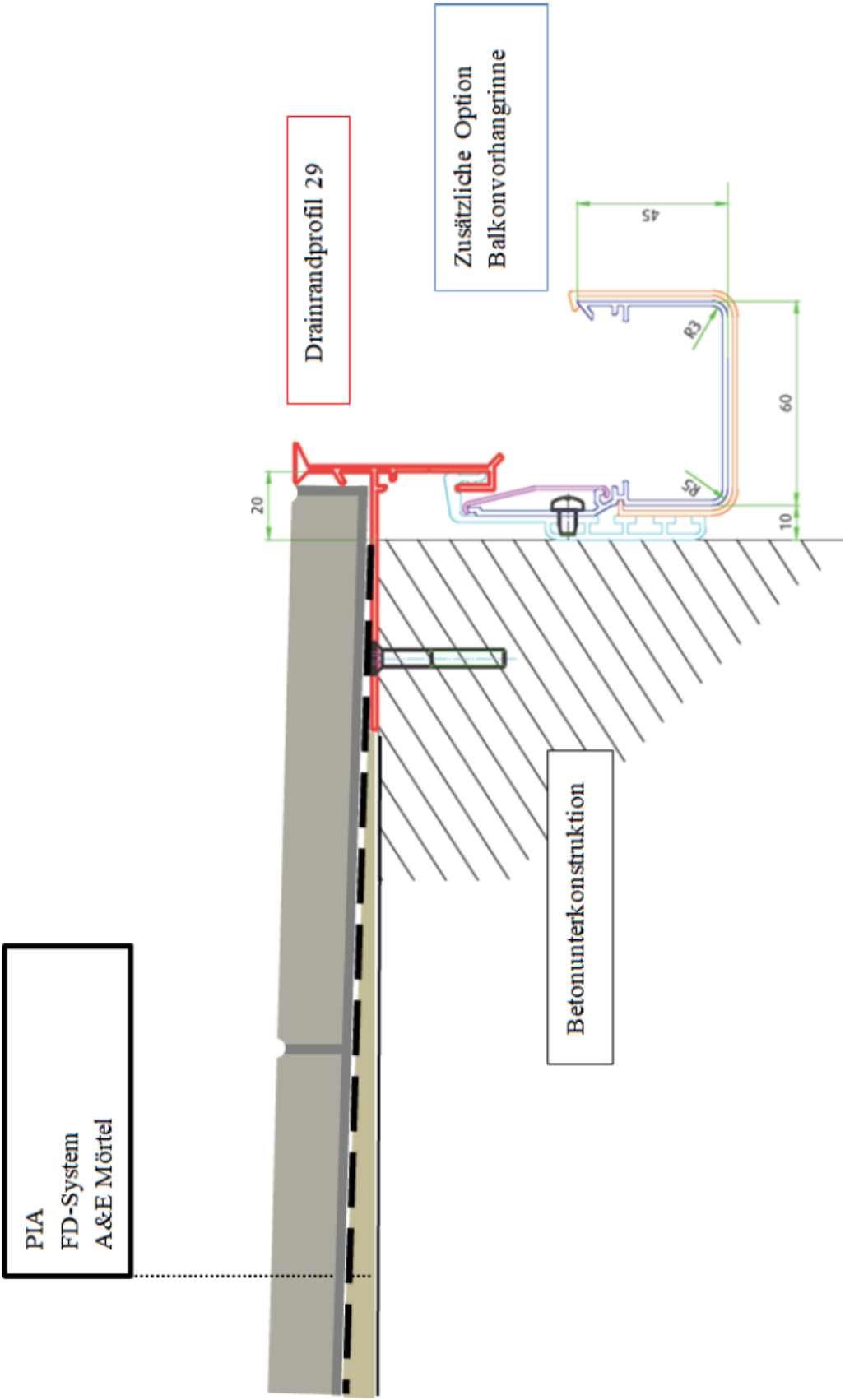


Betongrau



Stone

* Farben sind nicht verbindlich. Für Farbabweichungen sowie Darstellungsfehler übernehmen wir keine Haftung. Ebenso sind technische Änderungen vorbehalten.



Pia System - Prinzipskizze