

Rohrflansch HE

Rohrflansch zur Abdichtung von Durchdringungen

Einsatzgebiete:

GETIFIX Rohrflansch HE

- dient zur Außenabdichtung von Durchdringungen gegen Bodenfeuchte, nichtdrückendes sowie drückendes Wasser in Verbindung mit WU-Beton (Konstruktionsprinzip „Weiße Wanne“) bzw. in Verbindung mit alternativen Abdichtungssystemen (PMBC / MDS / FPD).
- ist sowohl im Neubaubereich als auch in der Sanierung einsetzbar.
- ist für die Abdichtung von Durchdringungen (Rohre und Kabel) mit unterschiedlichem Außendurchmesser (Bezeichnung) einsetzbar.

Bezeichnung				
Rohrflansch	Flansch- durchmesser [mm]	Für Rohr- und Kabeldurchmesser [mm]	Teller- durchmesser [mm]	Schaft (Länge) [mm]
25	110	8 - 25	108	150
44	140	26 - 44	133	150
63	150	45 - 63	145	150
86	170	64 - 86	167	150
110 (DN 100)	330	87 - 110	320	150
125 (DN 125)	330	111 - 125	320	150
161 (DN 150)	330	126 - 160	320	150

Eigenschaften:

GETIFIX Rohrflansch HE

- besteht aus zwei durchsichtigen Polycarbonat-Halbschalen mit angeformtem Halbteller.
- ist als System mit dem GETIFIX Kleber HE (Poly-Oxyl-Propylen) einzusetzen.
- besitzt in Verbindung mit dem GETIFIX Kleber HE einen Gebrauchstauglichkeitsnachweis der „Materialprüfanstalt für das Bauwesen Braunschweig“ für die Abdichtung gegen drückendes Wasser auf verschiedenen Untergründen.
- kann für die Eindichtung auf der „wasserberührten Seite“ von Rohren oder Kabeln mit einem Außendurchmesser von 8 bis 160 mm genutzt werden.

GETIFIX Kleber HE ist

- haftstark
- elastisch
- praktisch schrumpffrei aushärtend
- schleiffähig und überlackierbar
- haftet auf fast allen Werkstoffen
- isocyanat-, silicon- und halogenfrei
- Aushärtung auch bei verfüllter, wasserführender Baugrube
- gute UV-Stabilität
- salzwasserbeständig
- lösemittelfrei
- geruchsneutral

Die in diesem Dokument enthaltenen technischen Angaben und Gebrauchsanweisungen sind nach unserem besten Gewissen korrekt und werden guten Glaubens vermittelt. Der Inhalt des Dokuments stellt hinsichtlich der Leistungen dieser Produkte weder eine ausdrückliche noch eine implizite Garantie dar. Da die Einsatzbedingungen und die Einsatzweise unserer Materialien nicht unserer Kontrolle unterliegen, können wir lediglich garantieren, dass diese Produkte unseren Qualitätsnormen entsprechen. Die Gewährleistung kann deshalb nur für die Güte unserer Produkte im Rahmen unserer Geschäftsbedingungen, nicht jedoch für eine erfolgreiche Verarbeitung übernommen werden. Abänderung aller technischen Informationen ohne vorherige Benachrichtigung vorbehalten. Dieses Merkblatt ersetzt alle vorhergehenden

GETIFIX®

Rohrflansch HE

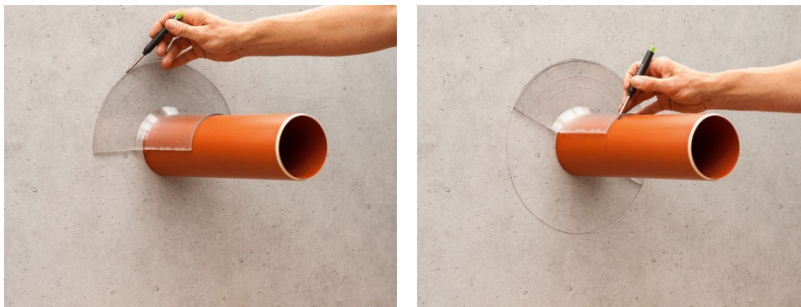
Verarbeitungshinweise:

Untergrundvorbereitung:

Der mineralische Untergrund für die Abdichtung muss trocken, sauber, eben, fest und tragfähig sein sowie frei von Verunreinigungen (wie z. B. Farbe, Öl usw.). Lockere und andere bindestörende Stoffe, ggf. Sinterschicht sind mechanisch zu entfernen. Speziell bei Mauerwerk und Betonflächen ist die Oberfläche aufzurauen (Zementschlämme entfernen) und anschließend zu entstauben.

Verarbeitung:

Das - aus der Decke oder der Wand - herausragende Rohr muss vor der Montage des GETIFIX Rohrflansches HE an der inneren Wandseite fixiert sein (Mörtel oder Schaum), da sich das Rohr/Kabel bei der Montage des GETIFIX Rohrflansches HE nicht mehr bewegen darf.



Die äußeren Umriss des GETIFIX Rohrflansches HE (Teller) sind auf dem Untergrund anzuzeichnen.



Alle Kunststoffteile (Rohrflansch, Rohre, Kabel), die mit dem Kleber in Berührung kommen, sind mit dem Primer HE einzusprühen. Sobald sich auf den eingesprühten Flächen ein weißer Belag bildet, kann der Kleber aufgetragen werden.

Die Verbindungsstellen (jeweils nur auf der Nutseite) der Rohrflansch-Halbschalen mit Kleber versehen. Die Rohrflansch-Halbschalen mit jeweils 2 Klebesträngen versehen, wobei der Erste am äußeren Rand des Schaftes, der Zweite zwischen – vom Schaftende gesehen – erster und zweiter Verklipsung aufgetragen wird. Dabei die Raupenstärke so wählen, dass der Raum zwischen Rohr bzw. Kabel und dem Rohrflansch ausgefüllt wird.

Auf dem Untergrund entlang der aufgezeichneten Linie (innen) den ersten Klebestrang aufbringen. Klebestrangstärke so bemessen, dass eventuelle Unebenheiten des Untergrundes ausgeglichen werden. Einen zweiten Klebestrang am Rand des Durchbruchs aufbringen, wobei darauf zu achten ist, dass dieser soweit vom Durchbruch entfernt ist, dass er sich später unter dem Rohrflansch-Teller befindet – nicht im Hohlraum unter dem 45° Winkel.

Die in diesem Dokument enthaltenen technischen Angaben und Gebrauchsanweisungen sind nach unserem besten Gewissen korrekt und werden guten Glaubens vermittelt. Der Inhalt des Dokuments stellt hinsichtlich der Leistungen dieser Produkte weder eine ausdrückliche noch eine implizite Garantie dar. Da die Einsatzbedingungen und die Einsatzweise unserer Materialien nicht unserer Kontrolle unterliegen, können wir lediglich garantieren, dass diese Produkte unseren Qualitätsnormen entsprechen. Die Gewährleistung kann deshalb nur für die Güte unserer Produkte im Rahmen unserer Geschäftsbedingungen, nicht jedoch für eine erfolgreiche Verarbeitung übernommen werden. Abänderung aller technischen Informationen ohne vorherige Benachrichtigung vorbehalten. Dieses Merkblatt ersetzt alle vorhergehenden

Rohrflansch HE

Bei den Rohrflanschen mit Durchmessern DN 100, DN 125 und DN 150 kann für noch mehr Sicherheit, noch ein dritter Klebestrang, in der Mitte zwischen beiden Strängen aufgebracht werden.



Beide Halbschalen etwa 1 cm von der Wand entfernt um das Rohr zusammenführen, zusammenklipsen und leicht drehend auf den Untergrund zuschieben, so dass am Tellerrand und am Schaft des Rohrflansches eine Kleberwulst sichtbar wird. Dabei ist darauf zu achten, dass die Halbschalen komplett aneinanderstoßen – insbesondere auch im Tellerbereich.

Den austretenden Kleber glattstreichen.

Es empfiehlt sich, nach dem Einbau ein Foto des montierten Rohrflansches HE als Nachweis für den korrekten Einbau zu machen.

Verbrauch:

1 Einheit GETIFIX Rohrflansch HE bestehend:

- 2 Halbschalen
- 1 Kartusche GETIFIX Kleber HE
- 1 Sprühflasche Primer HE

Lagerstabilität:

Kühl und frostfrei; ungeöffnete Kartusche des GETIFIX Kleber HE bis 12 Monate lagerfähig, GETIFIX Rohrflansch HE ist unbegrenzt lagerfähig

Gebinde:

1 Einheit GETIFIX Rohrflansch HE bestehend:

- 2 Halbschalen
- 1 Kartusche GETIFIX Kleber HE
- 1 Sprühflasche Primer HE

Die in diesem Dokument enthaltenen technischen Angaben und Gebrauchsanweisungen sind nach unserem besten Gewissen korrekt und werden guten Glaubens vermittelt. Der Inhalt des Dokuments stellt hinsichtlich der Leistungen dieser Produkte weder eine ausdrückliche noch eine implizite Garantie dar. Da die Einsatzbedingungen und die Einsatzweise unserer Materialien nicht unserer Kontrolle unterliegen, können wir lediglich garantieren, dass diese Produkte unseren Qualitätsnormen entsprechen. Die Gewährleistung kann deshalb nur für die Güte unserer Produkte im Rahmen unserer Geschäftsbedingungen, nicht jedoch für eine erfolgreiche Verarbeitung übernommen werden. Abänderung aller technischen Informationen ohne vorherige Benachrichtigung vorbehalten. Dieses Merkblatt ersetzt alle vorhergehenden